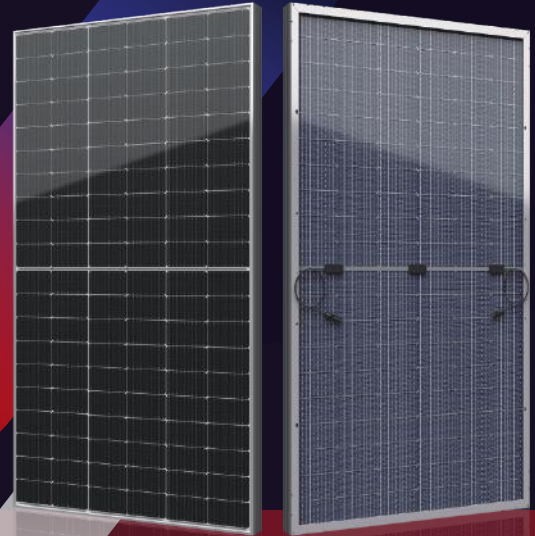


SIVシリーズ







445-460W



● SIVシリーズ

セラフィムは、182 mm セルスライスをマルチメイングリッドとハーフスライス技術に融合させることにより、効率的なモジュールシリーズを再定義した。セラフィモジュールは革新技術と結合して、効果的にモジュールの効率及び電力出力を向上させた。

● 主な特性

-  Isc の低下で内部のロスを有効的に減少し、効率をあげる
-  影の影響や低照度環境に強い
-  日照条件が悪くても安心の発電量
-  全てのモジュールに3回のEL検査を実施
-  BOSコスト削減とROI向上は、商工業規模プロジェクトの理想的な選択肢である
-  PVEL 過酷耐候試験を合格し、優れたな性能を証明：
 - ・砂塵、耐酸塩基、降電試験
 - ・2400 Pa 風圧荷重及び5400 Pa 積雪圧荷重
 - ・PID 抑制

● 品質システム

ISO9001 / ISO14001 / ISO45001

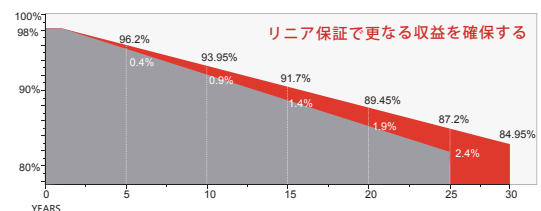
● 製品認証



● 製品保険

PICC

● 製品保障



15 YEARS 製品品質保証

30 YEARS リニア出力保証



JIANGSU SERAPHIM SOLAR SYSTEM CO., LTD.

住所: No.10, TongshunRd, HenglinTown, Wujin District, 213000, Changzhou, China
 電話番号: +86-519-68788166 メール: info@seraphim-energy.com

株式会社セラフィムソーラージャパン

住所: 〒105-0012 東京都港区芝大門1丁目4-4 408号室
 電話番号: 03-6459-4020 ファックス: 03-6722-0056 メール: info@seraphim-energy.com

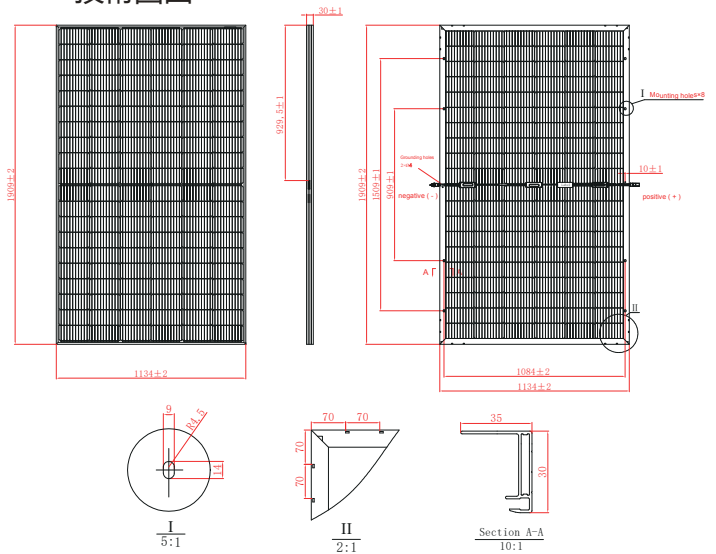
结构特性

寸法	1909 x 1134 x 30 mm
重量	27.3 kg
セル	PERC 単結晶 182 x 91 mm (120 pcs)
フロントガラス	2.0 mm ARコーティング付き強化ガラス
フレーム	アルマイト処理アルミ合金
J-Box	IP68, 3ダイオード
出力ケーブル	4.0 mm ² , 縦置き設置:250 mm(+)/350 mm(-)またはカスタム指定

梱包構成

コンテナ	20'GP	40'HQ
パレット内枚数	36	36
コンテナ内パレット数	5	24
コンテナ内枚数	180	864

技術図面



型式	SRP-445-BMB-BG			SRP-450-BMB-BG			SRP-455-BMB-BG			SRP-460-BMB-BG		
	表面 STC	表面 NOCT	裏面 STC	表面 STC	表面 NOCT	裏面 STC	表面 STC	表面 NOCT	裏面 STC	表面 STC	表面 NOCT	裏面 STC
公称出力-P _{mp} (W)	445	333	312	450	337	315	455	341	319	460	345	322
開放電圧-V _{oc} (V)	41.22	38.41	41.20	41.32	38.57	41.30	41.42	38.67	41.40	41.52	38.77	41.50
短絡電流-I _{sc} (A)	13.66	11.04	9.63	13.76	11.12	9.70	13.86	11.20	9.77	13.96	11.28	9.84
最大出力動作電圧-V _{mp} (V)	34.18	31.82	34.22	34.28	31.98	34.29	34.38	32.06	34.42	34.48	32.18	34.49
最大出力動作電流-I _{mp} (A)	13.03	10.48	9.12	13.13	10.56	9.19	13.24	10.64	9.27	13.34	10.73	9.34
モジュール効率-η _m (%)	20.56			20.79			21.02			21.25		
パワー公差(W)	(0, +4.99)											
最大出力温度係数	-0.34 %/°C											
開放電圧温度係数	-0.26 %/°C											
短絡電流温度係数	+0.05 %/°C											

STC:放射照度1000W/m² モジュール温度25° C AM=1.5
パワーテスト公差: +/- 3%

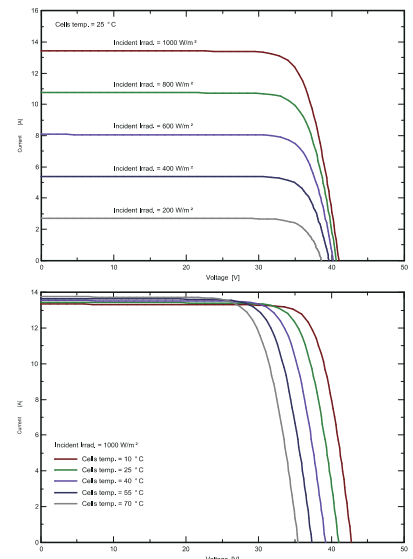
裏面出力増益 (SRP-450-BMB-BG)

出力増益	10%	15%	20%	25%	30%
公称出力-P _{mp} (W)	495	518	540	563	585
開放電圧-V _{oc} (V)	41.32	41.32	41.32	41.32	41.32
短絡電流-I _{sc} (A)	15.14	15.82	16.51	17.20	17.89
最大出力動作電圧-V _{mp} (V)	34.28	34.28	34.28	34.28	34.28
最大出力動作電流-I _{mp} (A)	14.44	15.10	15.76	16.41	17.07

応用条件

最大システム電圧	1500V DC
最大直列ヒューズ	25 A
動作温度	-40~+85 °C
公称セル動作温度 (NOCT)	45 ± 2 °C
裏面率	70% ± 10%
機械荷重	表側5400 Pa/裏側2400 Pa

I-V 曲線図



パラメーター等は参考値となります。これらは予告なく変更される事があります。SRP-DS-JP-2022V2.0 © 著作権 2022 Seraphim



JIANGSU SERAPHIM SOLAR SYSTEM CO., LTD.

住所: No.10, TongshunRd, HenglinTown, Wujin District, 213000, Changzhou, China
電話番号: +86-519-68788166 メール: info@seraphim-energy.com

株式会社セラフィムソーラージャパン

住所: 〒105-0012 東京都港区芝大門1丁目4-4 408号室
電話番号: 03-6459-4020 ファックス: 03-6722-0056 メール: info@seraphim-energy.com